

Учебно-производственная база Политехнического колледжа СахГУ отвечает всем требованиям, предъявляемым учреждениям среднего профессионального образования, и включает в себя современные учебные аудитории и компьютерные классы, укомплектованные мультимедийным оборудованием, производственные лаборатории, учебные цеха, мастерские, спортивный и тренажерный залы, актовый зал, медицинский пункт и библиотеку.

### **Столярно – плотничная мастерская.**

Мастерская состоит из двух зон. В первой зоне размещены индивидуальные рабочие места, укомплектованные столярными инструментами.

Вторая включает в себя станочный парк, состоящий из электрических станков: круглопильного, фуговального, фрезерного, рейсмусового, шипорезного, токарного, заточного и др.



### **Сварочная мастерская.**

Учебная сварочная мастерская оборудована индивидуальными сварочными постами, где будущие сварщики отрабатывают практические навыки ручной дуговой сварки, плазменной сварки и резки, газосварки, электросварки на



автоматических и полуавтоматических машинах, учатся определять дефекты сварных швов и соединений, производить работы в строительной производстве.

### **Слесарная мастерская.**



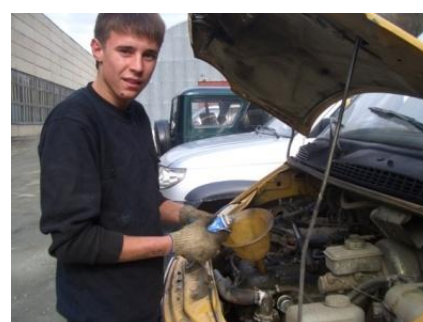
В мастерской студенты всех технических специальностей осваивают азы слесарного дела: разметка, рубка, резка, притирка, доводка, клёпка.

Мастерская оборудована рабочими местами: верстаками, с закрепленными на них тисками, ручным и электрическим слесарным инструментом.

### **Лаборатория сборки – разборки автомобилей.**



Предназначена для получения профессиональных навыков и умений по техническому обслуживанию и ремонту автотранспортных средств студентами колледжа, обучающимися по профессии «Автомеханик»,



специальности «Техническое обслуживание и ремонт автомобильного транспорта».

Колледж располагает учебными автомобилями, что позволяет получить квалификацию водителя автомобиля категории "B" и "C".

С целью углубленного формирования профессиональных компетенций Политехнический колледж СахГУ тесно сотрудничает с Техническим нефтегазовым институтом СахГУ, а также с рядом профильных предприятий и организаций.

### **Модель – тренажёр «Разработка нефтяных и газовых месторождений».**



На тренажере проводятся лабораторные и практические занятия по нефтегазовому делу, на которых студенты изучают особенности конструкции, действия и эксплуатации газотурбинных и теплосиловых установок, способы и средства контроля технологических процессов бурения, технологию проводки глубоких и сверхглубоких скважин в горно-геологических условиях, методы предупреждения и ликвидации осложнений и аварий, контроля технического состояния оборудования и др.



### **Макет буровой установки.**

Макет демонстрирует принцип работы и эксплуатации бурового оборудования и инструмента, системы управления буровыми установками, оборудование для приготовления и очистки буровых растворов.



### **Модель универсального превентора.**

Модель предназначена для обучения определению технологии проводки глубоких и сверхглубоких скважин в различных горно-геологических условиях, выборки способов и средств контроля технологических процессов бурения.

**Модель - тренажёр нефтяных трубопроводов** помогает определять свойства буровых и тампонажных растворов, устранять осложнения и аварийные ситуации на скважине, осуществлять подбор и обслуживание оборудования и инструмента, используемых при строительстве скважин.

### **Модель по определению напряжений в узлах строительных конструкций.**



Позволяет производить расчеты на прочность, жесткость, устойчивость элементов сооружений, определять аналитические и графическим способами усилия опорных реакции балок, ферм, рам, определять усилия в стержнях ферм, строить эпюры нормальных напряжений, изгибающих моментов на натуральных моделях.

### **Лабораторная установка для испытания строительных конструкций.**

Установка предназначена для изучения механики деформируемого твердого тела, видов деформаций, типов нагрузок, видов опор балок, фер, рам.



### **Компьютерные классы, учебные аудитории.**

В колледже имеется 6 компьютерных кабинетов. Все кабинеты оснащены современными ПК, интерактивными досками, презентационным оборудованием. Более 30 учебных аудиторий оснащены средствами проецирования информации:



мультимедийными проекторами, интерактивными досками и приставками, плазменными и жидкокристаллическими панелями большого диаметра.

В настоящее время одним из приоритетных направлений является приобретение и установка интерактивного оборудования. Для отображения расписания используются сенсорные мониторы. Интерактивный киоск, расположенный в холле, активно используется во время проведения приемной компании, а также в дни массовых мероприятий.

### **Спортивный и тренажёрный залы.**

На базе колледжа существует спортивный и тренажерный залы, в которых ежедневно проходят занятия по физической культуре.

### **Актовый зал**

В актовом зале колледжа проходят праздничные мероприятия: День первокурсника, Выпускные вечера, праздничные концерты.



### **Столовая**



## Библиотека

